



Réunion information - Entrer en 2nde au Lycée Assomption Bellevue

Octobre 2024



Le centre scolaire de l'Assomption LYON

- Un réseau en France et dans le monde
- Projet apostolique et éducatif de Sœur Marie-Eugénie

ASSOMPTION LYON :

- **2 écoles primaires**
NDA (Lyon 7ème)
Primaire Bellevue (Section Internationale)
- **1 collège (Section Internationale)**
- **1 lycée Général et Technologique (Section Internationale)**
- **1 pôle supérieur (CPGE/ BTS)**
- **1 lycée Professionnel/**
- **1 Centre de formation Professionnelle**





La classe de 2nde générale et technologique

Une année de détermination

Pour acquérir une culture générale commune



Une classe de seconde pour 2 filières

Filière Générale:

- Donner une culture générale
- Capacité d'expression écrite et orale
- Méthodes de travail pour suivre des études supérieures longues
- Travail souvent basé sur un raisonnement abstrait

Filières Technologiques:

- Associe Culture générale et technologie
- Forme les jeunes à des études supérieures plus courtes
- Travail basé sur un raisonnement plus concret, sur l'expérimentation



La classe de 2^{nde} GT - Les enjeux

- L'intégration au lycée
- L'assimilation de nouvelles méthodes de travail
- L'orientation post 2^{nde}



La classe de 2^{nde} GT - Rentrée 2024

- Des enseignements communs (*26,5h hebdomadaires*)

- Deux enseignements optionnels possibles

Un enseignement optionnel général et un enseignement optionnel technologique

- Un test numérique en français et mathématiques

- Un accompagnement personnalisé et une aide à l'orientation. *selon les besoins des élèves*

La classe de 2^{nde} GT - Rentrée 2024

▪ Français	4h
▪ Histoire - Géographie	3h
▪ Langue vivante A et B	5h30
▪ Mathématiques	4h
▪ Physique-chimie	3h
▪ Sciences de la vie et de la Terre (SVT)	1h30
▪ Education physique et sportive	2h
▪ Enseignement moral et civique	18h annuelles
▪ <u>Sciences numériques et technologie</u>	1h30
▪ Sciences économiques et sociale	1h30
▪ Enseignement optionnel (général et technologique)	1h30 à 3h



Les sections linguistiques

Section Européenne

- Une dimension européenne à votre scolarité
- Un enseignement en langue vivante (1h par semaine) :

Discipline non linguistique (DNL)

Section Internationale

- Un objectif de pratique intensive d'une langue vivante
- Des enseignements linguistiques exigeants pour préparer le Baccalauréat Français International (8h par semaine)

Le baccalauréat général

Baccalauréat général:

- *Enseignements communs identiques pour tous Français, HG, Sciences, LVA et B, EPS*
- *Un choix de 3 enseignements de spécialité en 1^{ère}*
- *Un choix de 2 enseignements de spécialités en Terminale parmi les 3*

En classe de 1^{ère} Générale

***En première générale**

3 disciplines de spécialités au choix parmi 12 / 4 heures hebdomadaires

- Arts
- Biologie-écologie (en lycée agricole)
- **Histoire-géographie, géopolitique et sciences politiques**
- **Humanités, littérature et philosophie**
- **Langues, littératures et cultures étrangères**
- Littérature et LCA
- **Mathématiques**
- Numérique et sciences informatiques
- **Physique chimie**
- **Sciences de vie et de la Terre**
- Sciences de l'ingénieur
- **Sciences économiques et sociales**



Les bacs technologiques

- **STI2D: *Industrie et du Développement Durable***
- **STD2A: *Design et Arts Appliqués***
- **STL: *Technologies de Laboratoire***
- **STMG: *Management et de la Gestion***
- **ST2S: *Santé et Social***
- **STAV: *Agronomie***
- **STHR: *Hôtellerie et Restauration***
- **TMD: *Musique et Danse***

Baccalauréat Récapitulatif

Coeff. 100

Epreuves terminales

2 spécialités, philosophie, Grand Oral
+ Français (oral et écrit) en 1ère

60

Contrôle Continu

HG, LVA, LVB, Sciences, EMC, EPS,
la spécialité suivie en 1ère

40



La 2^{nde} GT au lycée ASSOMPTION BELLEVUE



Le Lycée Assomption Bellevue, un lycée d'enseignement général et technologique avec..

- 6 classes de seconde
- 7 classes de première
- 7 classes de terminale
- 2 baccalauréats préparés :
 - *Général*
 - *Sciences et Techniques de la Santé et du Social (ST2S)*

Le lycée Assomption Bellevue avec des adultes pour encadrer les élèves...

- Un chef d'établissement: *M.MONNIER*
- Un directeur : *M.BERNARD*
- Une responsable de niveau 2nde: Mme ROBERT
- Une équipe pédagogique : 70 enseignants
- Une équipe de vie scolaire
- Une infirmière scolaire
- Un CDI



La scolarité au lycée Bellevue avec...

- Un suivi et un accompagnement des élèves avec bienveillance
- Une exigence de travail et de réussite (Devoirs Surveillés)
- Un projet d'orientation ambitieux
- Une relation famille établissement privilégiée
- Une dimension pastorale



Les projets pour le niveau 2^{nde}

La dimension internationale

Projet Section Européenne Anglais (enseignement d'une DNL)
Préparation aux examens Cambridge de langue anglaise
Echanges et voyages
Accueil de lycéens étrangers

Les moyens déployés en Sciences Numériques

Spécialité Numérique et Sciences Informatiques

L'option Santé Social

pour préparer les spécialités de la voie ST2S



La 2^{nde} Section Internationale

Section Internationale Britannique

Enseignements spécifiques obligatoires au programme:

- Histoire-Géographie et DNL Histoire-Géographie
- Langue et Littérature Britannique et Anglophone

Activités spécifiques proposées en complément à Bellevue:

- DNL SVT

La 2^{nde} Section Euro / Section Internationale

En classe de 2nde Euro	En classe de 2nde SI
Français 4h	Français 4h
Histoire Géographie 3h	HG et DNL HG 4h
LVA Anglais 3h	
LVB Allemand / Espagnol / Italien 2,5h	LVB Allemand, Espagnol, Italien 2,5h
SES 1,5h	SES 1,5h
Mathématiques 4h	Mathématiques 4h
Physique-Chimie 3h	Physique-Chimie 3h
SVT 1,5h	SVT / DNL SVT 1,5h
EPS 2h	EPS 2h
Sciences Numériques et Technologie 1,5h	Sciences Numériques et Technologie 1,5h
Accompagnement Personnalisé 1h	Accompagnement Personnalisé 1h
Formation Humaine 0,5h	Formation Humaine 0,5h
Section Européenne 1h DNL HG et DNL Mathématiques Prépa Cambridge 2h (optionnel)	Langue et Littérature 6h



Les projets pour le niveau 2^{nde}

Un accompagnement particulier

Des heures d'accompagnement personnalisé

Des heures de devoirs surveillés

Des stages de révisions et d'approfondissement durant les vacances scolaires

La citoyenneté

Lycée Eco-responsable, Classe citoyenneté, Établissement promoteur de Santé

L'humanitaire et la Pastorale

Actions de solidarité (actions contre la faim, collectes, maraudes ...)

La préparation aux sacrements

Des séances de Formation Humaine



Les options facultatives en 2^{nde} à Bellevue :

- Langues et cultures de l'antiquité: Latin
- Langue vivante C : Italien
- Arts : Théâtre, Arts plastiques, Musique
- EPS : Activités Physiques et Sportives / organisation d'évènements
- Option technologique: Santé Social
- *Option Langue des Signes Française à partir de la 1ère*

A partir de la classe de 1ère

En voie générale: des spécialités à combiner

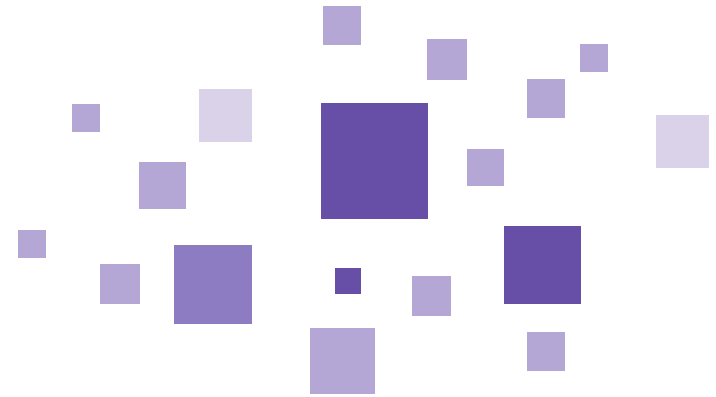
Parcours	Humanités et Sciences Humaines	Sciences et Techniques
1 Spécialité de référence (obligatoire)	Humanités, Littérature et Philosophie Ou Sciences Economiques et Sociales	Mathématiques
2 Spécialités au choix	<ul style="list-style-type: none">- Sciences Economiques et Sociales- HG, Géopolitique et Sciences Politiques- Mathématiques- Langues, Littérature et Cultures Etrangères: Anglais Monde Contemporain ou Espagnol	<ul style="list-style-type: none">- Physique-Chimie- SVT ou Numérique et Sciences Informatiques- Langues, Littérature et Cultures Etrangères: Anglais Monde Contemporain ou Espagnol



A partir de la classe de 1ère

En voie ST2S: 3 spécialités suivies

- Sciences et Techniques Sanitaires et Sociales
- Biologie et Physiopathologie Humaine
- Physique-Chimie pour la Santé (en 1ère)



APRÈS LA 3^{ème} ...

La procédure d'inscription

Les dates à retenir pour l'inscription au lycée Bellevue

- Pré-inscription en ligne à partir du mois de septembre
- Rendez-vous individuel en présence de l'élève et du/des responsables légaux
- Suite au rendez-vous validation de la pré-inscription en ligne
- **Inscription définitive à réception de l'avis de passage en 2nde GT validé par le conseil de classe de 3ème**
La procédure Affelnet n'est pas obligatoire pour une inscription au lycée Assomption Bellevue.

Journées Portes Ouvertes 28 et 29 Mars 2025