

nous a une  
sur terre



Assomption Bellevue

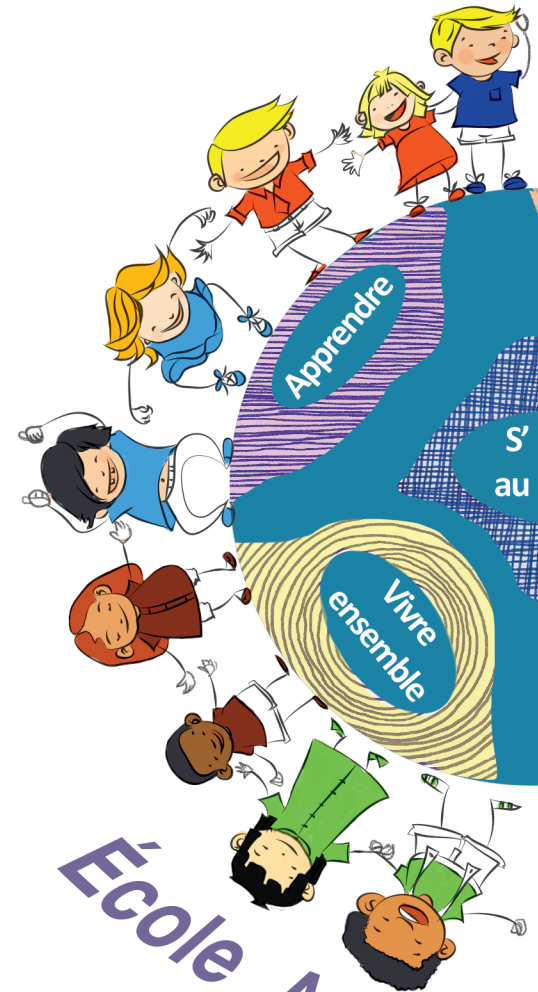
Bilingue Anglais



École Assomption Bellevue  
39 Quai J.J Rousseau, 69350 La Mulatière  
04 72 66 30 80  
[www.assomption-bellevue.fr](http://www.assomption-bellevue.fr)



Chacun de  
mission



École Assom

À enseignement

## PRÉSENTATION

Notre école appartient au groupe scolaire Assomption Bellevue, établissement catholique sous tutelle des sœurs de l'Assomption.

Sous contrat d'association avec l'État, notre école suit les programmes de l'éducation nationale.

Située au cœur de la confluence, dans un parc de 3 hectares, l'école accueille 225 élèves répartis en 3 classes maternelles et 5 classes élémentaires.

Depuis plus de 30 ans, nous dispensons un enseignement bilingue Français-Anglais, de la Petite Section au CM2.

Ce cursus se poursuit sur le même site, au collège et au lycée.

## APPRENDRE

*Réussir en développant ses intelligences et ses talents*

- Progresser dans un cadre structurant et bienveillant.
- Donner du sens aux apprentissages.
- S'épanouir grâce à une pédagogie positive.

## GRANDIR

*Agir avec audace et humilité*

- Développer son esprit critique et la confiance en soi.
- Vivre pleinement son présent pour donner le meilleur de soi-même.
- Se construire pour devenir des adultes responsables et autonomes.

## S'OUVRIR AU MONDE

*Voir large*

- Maîtriser la langue anglaise et l'utiliser au quotidien.
- S'enrichir des différentes cultures anglophones.
- Participer à des projets de classe en dehors de l'école.

## VIVRE ENSEMBLE

*Etre à la fois membre et acteur de la communauté éducative*

- Accueillir en accordant une attention particulière à chacun.
- Transmettre la joie et partager des moments de fraternité.
- S'écouter et dialoguer dans le respect mutuel.

## S'ÉVEILLER A LA FOI

*Cheminer vers Dieu*

- Former une communauté chrétienne dynamique.
- Découvrir les valeurs de Marie-Eugénie, fondatrice de notre Congrégation.
- Vivre l'Évangile à la lumière du Projet Apostolique et Éducatif de l'Assomption.

## ENGAGEMENT

L'engagement et la confiance réciproque des parents et de l'équipe éducative sont les conditions nécessaires pour la réussite de ce projet éducatif.

Nous, membres de la communauté éducative : chef d'établissement, enseignants, personnels de l'AGEA<sup>1</sup>, membres des associations APEL<sup>2</sup> et AGEA, parents, élèves et autres acteurs de l'école, nous nous engageons, dans le respect du rôle de chacun et selon nos compétences, à mettre en œuvre ce projet éducatif.

<sup>1</sup>AGEA : Association de Gestion des Ecoles Assomption

<sup>2</sup>APEL : Association des Parents d'Elèves de l'Enseignement Libre